

MENER UN TRAVAIL DE RECHERCHE

LE CAS DU PROJET ECODOC

Raphaëlle Bats
2024

BONJOUR !



Dr Raphaëlle Bats

Co-responsable Urfist de Bordeaux

Université de Bordeaux

Membre associée du Centre Emile Durkheim

Rbats.pro@gmail.com

@knitandb

MES RECHERCHES PASSEES

Thèse de doctorat

Thèse soutenue en octobre 2019

« De la participation à la mobilisation collective, les bibliothèques à la recherche de leur vocation démocratique »

Paris 7 / Laboratoire des Changements Sociaux Politiques.

Etienne Tassin (Philosophie) et Denis Merklen (Sociologie)

PLACED

La visualisation des savoirs autour des événements dans les bibliothèques

2017-2020

Financement Européen – Smart Cities

MES RECHERCHES ACTUELLES

ECODOC

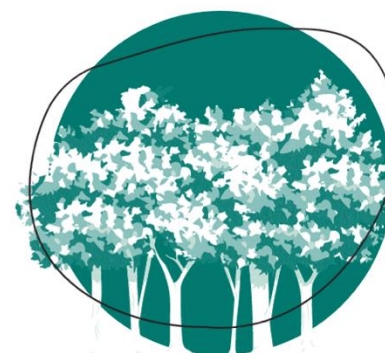
La circulation de l'information scientifique et profane sur des territoires en situation de transition climatique.

Avril 2023 – Septembre 2026

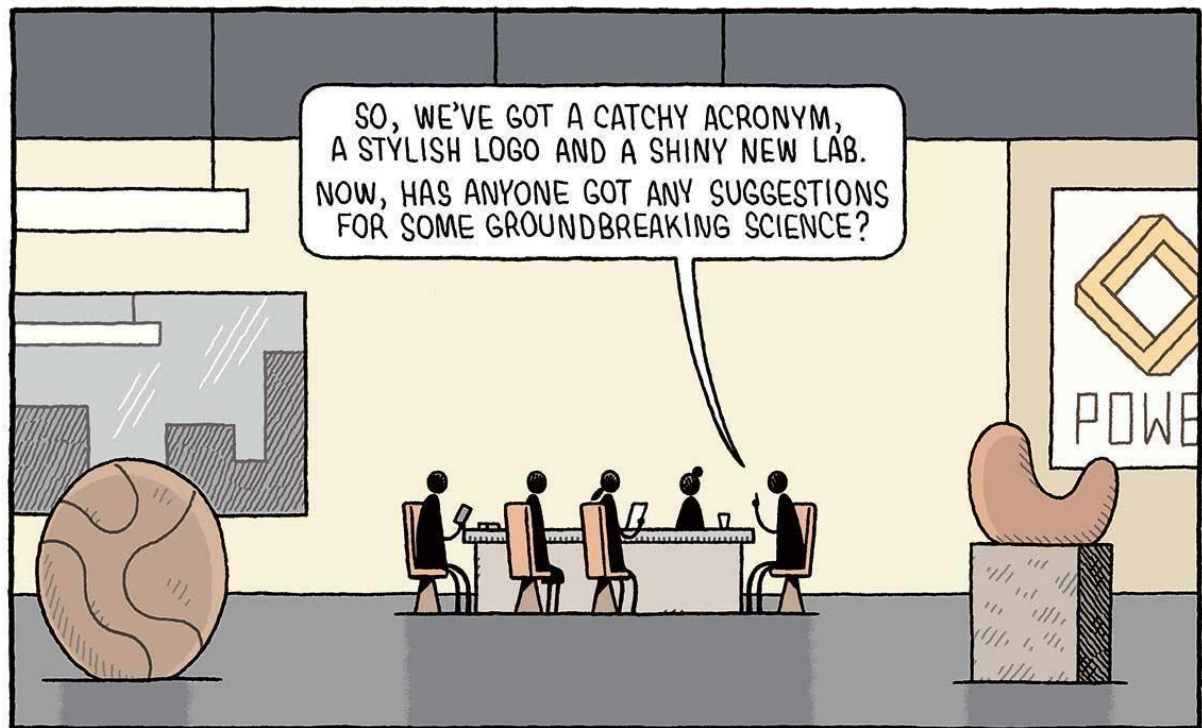
Université de Bordeaux, programme ACT
et Label SAPS



ECODOC



<https://ecodoc.u-bordeaux.fr/>



TOM GAULD for NEW SCIENTIST

LA RECHERCHE : UN ÉTONNEMENT

Etape 1

MATÉRIEL DE L'ÉTONNEMENT

Feuille

Stylo/Clavier

Logiciel de rédaction

Ouvrir déjà un document « Exploration » qui sera un point de départ sur lequel toujours revenir.

S'ÉTONNER

Il n'y a pas de recherche sans questionnement.

- Méthode de l'étonnement philosophique.

Méthode des 5 pourquoi adaptée à la définition de son problème.

Trouver le problème qui empêche de dormir : problème éthique.

- Et l'afficher au dessus de son bureau !!!



CONTEXTE

Changement climatique :

Problème complexe

Champ de l'action
publique

Mais aussi de l'éthique
individuelle

Science et société

- Défiance envers la science
- Ouverture de la science et ses limites
- Usage et mésusage de l'information et des données

Bibliothèques :

De l'accueil à
l'hospitalité

Pratiques participatives
nombreuses

Utilité de la bibliothèque
pour les citoyens

- ❖ Comment rendre les informations scientifiques utiles aux habitants et aux élus pour qu'ils puissent construire des pistes d'adaptation sur des territoires en transition ?



CONTEXTE LOCAL

Les forêts en Gironde



UGO AMEZ POUR « LE MONDE »

La nature en ville



https://www.bordeaux.fr/ebx/pgPresStand8.psm1?_nfpb=true&_pageLabel=pgPresStand8&classofcontent=presentationStandard&id=146041

L'UB et les recherches sur les forêts.

- Living-lab de Floirac
- Projets de Bastien Castagneyrol : Blitz Bug et Observatoire des arbres en ville. (dimension participative)

- ❖ Comment faire pour que les recherches menées sur les forêts et les arbres facilitent les prises de décisions en matière d'adaptation par les habitants, élus, acteurs socio-économiques, etc. ?



MES ETONNEMENTS

ECODOC

Pourquoi la pratique de la participation n'a pas abouti à une transformation des modes d'accueil des publics ?

Faut-il voir un lien avec la disparition des produits de la participation ?

Comment peut-on participer si ce que l'on énonce n'est pas vraiment accueilli ? Et donc comment prendre sa part politique ?

Sur des territoires en transformation, est-ce qu'on observe cette même dilution de la parole profane ? Quel risque pour l'adaptation ?

Et quand cette parole est concomitante de savoirs légitimés institutionnellement, mais destitués par l'opinion publique, quelle place pour un dialogue démocratique des savoirs ?

>>> En quoi les conditions de dialogue entre les informations scientifiques et les informations profanes sur des territoires en situation de transition climatique sont révélatrices des enjeux citoyens de participation et des enjeux documentaires d'hospitalité ?

A VOUS DE JOUER

Dites-moi

- Le sujet de votre mémoire
- Votre problème

MY LIBRARY.



- | | | |
|----------------------|-------------------------------------|---|
| ■ READ. | ■ SAVING FOR WHEN I HAVE MORE TIME. | ■ READ, BUT CAN'T REMEMBER A SINGLE THING ABOUT IT. |
| ■ INTENDING TO READ. | ■ WILL NEVER READ. | |
| ■ HALF-READ. | ■ PURELY FOR SHOW. | ■ WISH I HADN'T READ. |
| ■ PRETEND I'VE READ. | | |

TOM GAULD

LA RECHERCHE BIBLIOGRAPHIQUE

Etape 2

MATÉRIEL DE LA RECHERCHE BIBLIOGRAPHIQUE

Gérer ses lectures :

- Zotero
- Obsidian

Un cahier (plein de cahiers)

Stylos

Des post-its

Logiciel de rédaction



Créateur : MaxPixel's contributors | Crédits : <https://www.maxpixel.net/photo-1284667>
Droits d'auteur : Copyright by MaxPixel

RECHERCHES DOCUMENTAIRES

Références

Background théorique

Au début de votre recherche

Puis tout du long de votre recherche :

- Pour construire la méthode
- Pour appréhender le terrain
- Pour vérifier les sources
- Pour analyser les données
- Pour rédiger
-



MES RECHERCHES DOCUMENTAIRES

Références :

- Philosophie / Sociologie politique / Sciences de l'information

Thématiques

- Environnement / Transition/ Adaptation
- Sciences et recherches participatives
- Ecriture scientifique / communication scientifique
- Bibliothéconomie : transition bibliographique

ORGANISER SES TROUVAILLES : BIBLIO

Zotero

>>>Corriger les notices

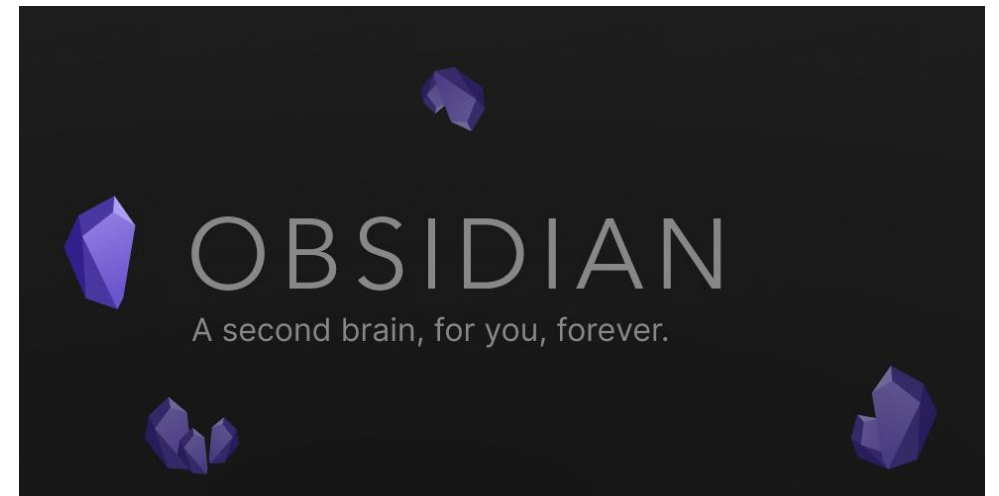


ORGANISER SES TROUVAILLES : NOTES DE LECTURE

Zotero : notes / marqueurs / dossiers :

Obsidian

Carnet de notes avec la méthode de l'alphabet



MES OUTILS

Zotéro

- démonstration

Obsidian

- démonstration

HYPOTHÈSES ET PROBLÉMATIQUE

Décortiquer le problème

Reformuler

Travailler le vocabulaire

Interroger les sens

Ne rien considérer comme évident



APPROCHE THÉORIQUE

Littéracie écologique

- Dialogue
- Système de connaissance
- Empathie

Callon, Lascoumes et Barthe

- Traductions
- Démocratie dialogique

Haraway, Despret

- Respons(h)ability
- Habiter le monde
- Parenté

- ❖ L'adaptation à des situations de transition nécessite d'avoir accès à un dialogue qui s'entretiendrait entre les savoirs scientifiques et les autres savoirs, dialogue qui puisse permettre non pas seulement de percevoir les relations entre les savoirs, mais bien de comprendre les relations entre l'objet du savoir et nous, co-habitants d'un territoire.



PROBLÉMATISER — QUESTIONNER LES TERMES

Recherches actuelles

Information scientifique : Données de la recherche, science ouverte, les mutations de la médiation scientifique

Information profane : récits, récits autochtones, littératie communautaire, droits culturels, empowerment

Situation de transition : troubles, vulnérabilités, transition, crise

Le dialogue et la circulation : transition bibliographique, dispositifs de visualisation, éditorialisation

Institutions : adaptation, résilience, conflits, démocratie, pouvoir d'agir

Participation : sciences participatives, biens communs, encapacitation

Hospitalité : don, réception, étrangers, care

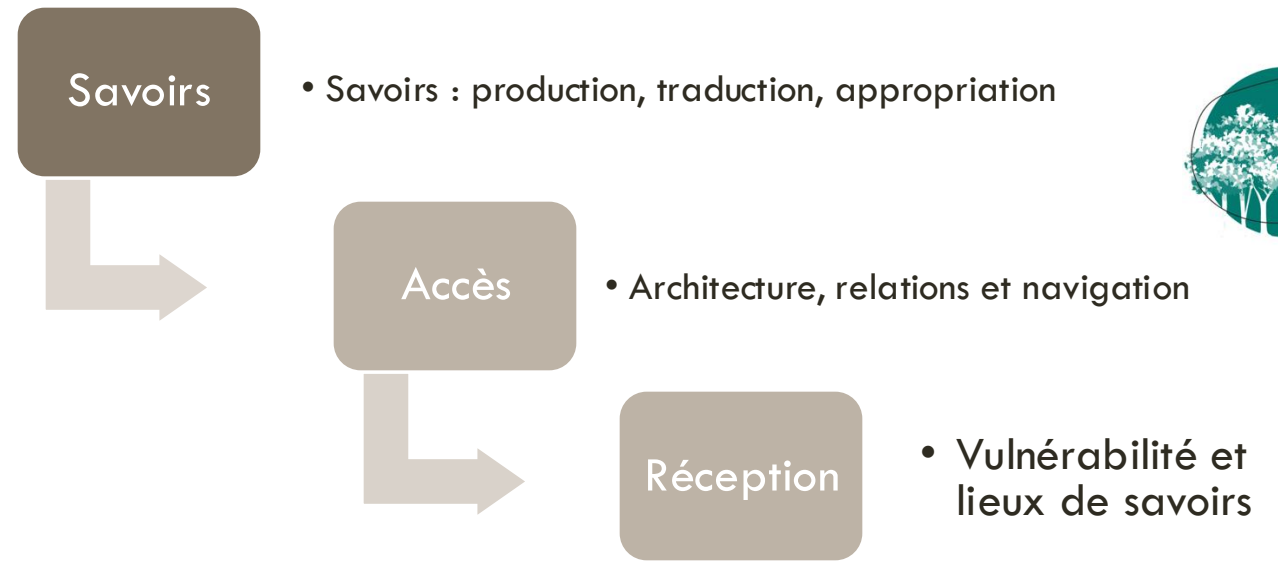
Les bibliothèques : municipales, universitaires, émancipation, citoyenneté, institution



HYPOTHÈSE GÉNÉRALE

- ❖ Un dispositif de visualisation des relations entre les savoirs scientifiques et non scientifiques, autour d'un événement, facilite le développement de l'empathie, le sentiment de parenté, et la constitution d'un collectif agissant.
- ❖ Rendre possible de faire de la rencontre avec un arbre un temps d'écoute de ce que l'arbre nous dit de nos propres vulnérabilités et plus encore de nos vulnérabilités communes, afin de percevoir dans quelle situation nous sommes tous ensemble.
- ❖ Créer de l'intéressement et de la communauté entre les vivants sur des territoires en transition, pour faciliter l'action et la décision (l'adaptation).

PROBLÉMATIQUE



Savoirs : Dans quelle mesure les informations scientifiques sont susceptibles d'entrer en dialogue avec d'autres savoirs relatifs aux enjeux de transition ? Si on parvient à définir les critères permettant d'instaurer un dialogue entre savoirs scientifiques et autres savoirs autour des transitions...

Accès : En quoi un dispositif pourrait rendre compte des relations qu'entretiennent les différents savoirs utiles à la prise de décision en situation de transition ? Et si on parvient à concevoir un dispositif donnant accès à ces relations de dialogue...

Réception : Comment assurer une bonne réception de ces services numériques proposant des nouvelles approches du dialogue entre les savoirs ? Alors, ne pourrait-on pas penser à nouveaux frais les institutions de savoir comme des lieux participant des conditions d'adaptation ?



LABORATORIES EQUIPPED WITH ONE-WAY MIRRORS ALLOW THE THREE RESEARCH GROUPS TO WORK SIMULTANEOUSLY ON A GROUNDBREAKING STUDY OF BEHAVIOURAL SCIENTISTS OBSERVED IN THEIR NATURAL HABITAT.

TOM GARDNER FOR NEW SCIENTIST

L'ENQUÊTE

Etape 3

MATÉRIEL DE DÉFINITION DE L'ENQUÊTE

Une feuille

Un clavier

Logiciel de rédaction

Ouvrir dès ce moment un document méthodologique qui sera rempli au fur et à mesure !

L'ENQUÊTE

La méthodologie / l'enquête va dépendre de :

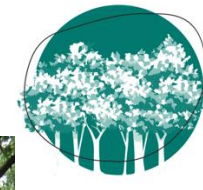
- Discipline
- Background théorique
- Terrain
- Problème/sujet
- Hypothèses



MES RECHERCHES - ECODOC

- Le projet vise à étudier les modalités de traduction de la communication scientifique et de ses données en une ressource dont les citoyens peuvent se saisir et exploitable par les bibliothèques ou par des services de médiation scientifique pour leur travail de médiation. > circulation de l'information scientifique.
- Il s'agira ensuite d'étudier comment ces données, traduites ou non, peuvent cohabiter avec des ensemble de savoirs scientifiques, techniques, juridiques, gouvernementaux et profanes, jusqu'à s'insérer dans un écologie documentaire susceptible de sensibiliser les habitants à la complexité des urgences climatiques. >> Le dialogue.
- Enfin, le projet donnera lieu à la conception d'outils de diffusion de cet ensemble d'écologie documentaire dans une approche située et orientée lieu, qui permettra de développer des modes de diffusion de ces ressources. >>> Les lieux.

IMAGINEZ RENCONTRE UN ARBRE



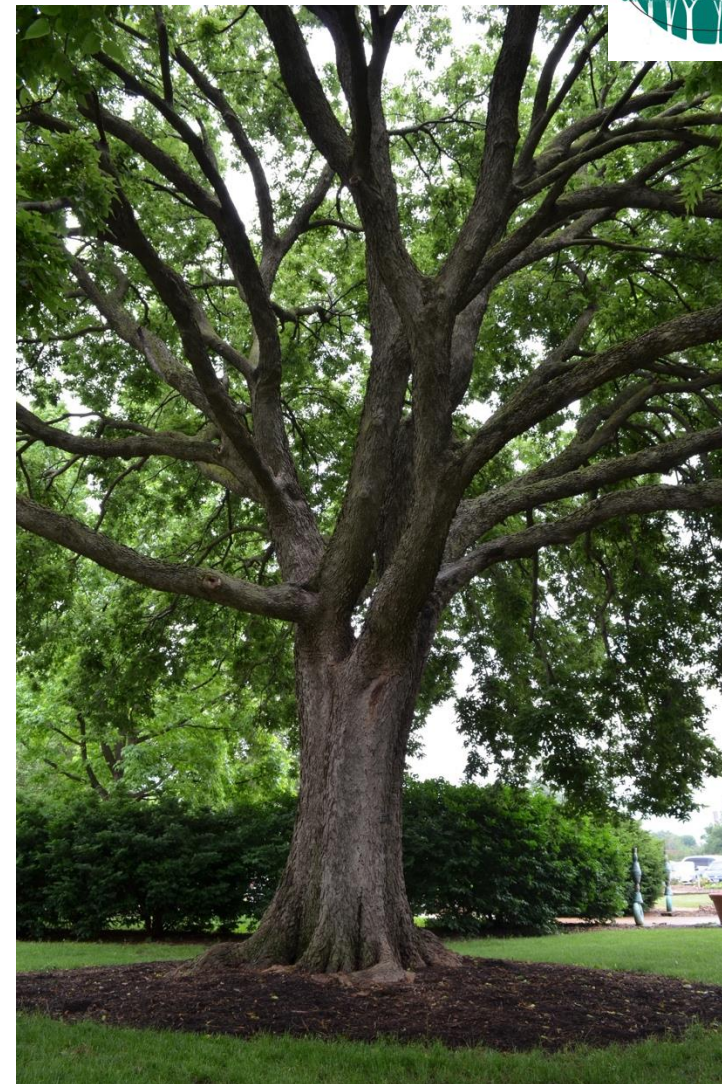
Expérience.

Événement

Beau ou pratique

Sentiment de connexion ?

Que sait-on de cet arbre ?



Source : <https://jardinierparesseux.com/2020/11/06/arbre-urbain-de-lannee-2020/>



IMAGINEZ QU'ON VOUS PARLE DE L'ARBRE





IMAGINEZ QUE CET ARBRE VOUS PARLE

Parle de lui

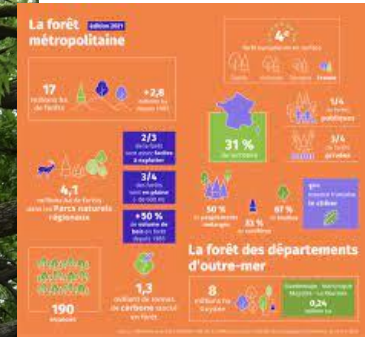
Données

Comment comprendre ces données ?



<https://nextnature.net/story/2017/tweeting-trees-talk>

IMAGINEZ QU'IL NOUS PARLE DE NOUS (COLLECTIF)



Cherchez la petite bête : les insectes pollinisateurs d'hier à aujourd'hui
07-17 octobre 2022
Université de Bordeaux

Tout public Abélier

Découvrez le monde des sciences participatives ainsi que le programme SPIPOLL !
Voir plus

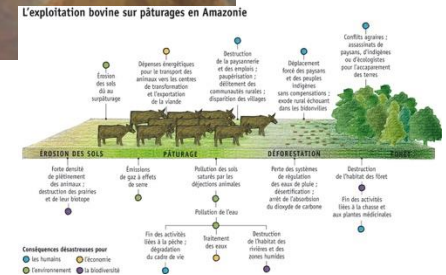
En savoir plus du SPIPOLL
3 ressources à consulter

SPIPOLL - Résultats
5 ressources à consulter

Sciences participatives
6 ressources à consulter

Autres recherches
6 ressources à consulter

Ouvrages scientifiques
6 ressources à consulter



IMAGINEZ QU'IL NOUS PARLE ICI ET LÀ



Dans une forêt

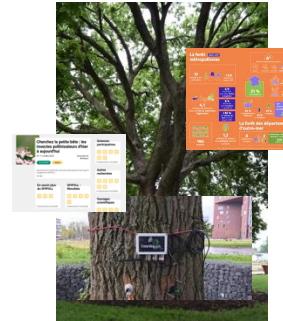
Floirac : forêt expérimentale

Arès : chemin des lapins

Pendant des temps de médiation

Dans une salle de cours

- A partir d'outils pédagogiques



Dans des bibliothèques

- Universitaires : espaces BUST, BU droit, Marne
- Territoriales

Dans la rue

- A partir de panneaux sur des arbres

Sur les campus

- A partir des arbres du campus



ECODOC

Rendre possible de faire de la rencontre avec un arbre un temps d'écoute de ce que l'arbre nous dit de nos propres vulnérabilités et plus encore de nos vulnérabilités communes, afin de percevoir dans quelle situation nous sommes tous ensemble.

Créer de l'intéressement et de la communauté entre les vivants sur des territoires en transition, pour faciliter l'action et la décision (l'adaptation).

FINANCEMENT ACT ET SAPS

Programme Augmented Campus on Transition ACT – Université de Bordeaux

Programme SAPS de l'Université de Bordeaux

URFIST de Bordeaux

Ce projet bénéficie d'une aide de l'Etat gérée par l'Agence Nationale de la Recherche au titre du programme d'investissements d'avenir portant la référence ANR-20-IDES-0001.





ENQUÊTE 1 : LES RÉCITS

Que disent les arbres ?
Que disent les habitants des arbres ?
Quels récits sur les arbres ?

Phase 1 : Cartographie des productions scientifiques

- Constitution d'un corpus de données scientifiques / récits des scientifiques sur les arbres / récits des arbres

Phase 2 : Inventer de nouvelles traductions

- Constitution d'un corpus de récits d'habitants sur les arbres à partir des données scientifiques



ENQUÊTE 2 : LA VISUALISATION

Comment relier les savoirs entre eux ?
Visualiser les controverses, les relations,
les jeux d'autorité ?
Comment rendre visible des lectures
situées ?

Phase 1 : Organisation du corpus de récits
scientifiques

Conception de dossiers documentaires avec des
organisations distinctes

Phase 2 : Conception d'un dispositif de réception des
corpus de récits scientifiques (avec INRIA)

Conception d'outils de vérification de la réception des
savoirs.

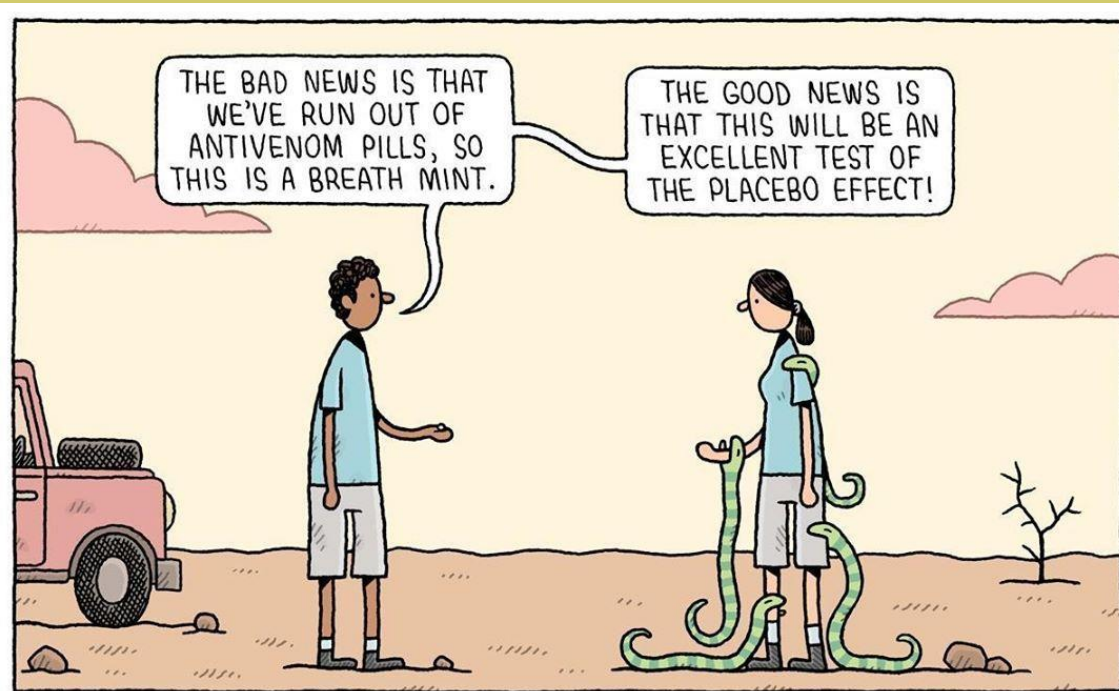
Phase 3 : Organiser et donner accès aux
savoirs

Co-conception d'un prototype de catalogue
prenant en compte les lectures situées.

A VOUS DE JOUER

Dites-moi :

- Quelles enquêtes voulez-vous mener ?



TOM GAULD for NEW SCIENTIST

DÉFINITION D'UNE MÉTHODE

Etape 4

POUR CHAQUE MÉTHODOLOGIE

Type d'enquête :

- Questionnaire, observations, Entretiens, etc.

Matériel nécessaire :

- Logiciels de captation, logiciels de traitement ?

Objectifs de l'enquête :

- A préciser pour chaque enquête

Éléments méthodologiques :

- Les choix pris pour la méthode de chaque enquête
- Les choix pris pour le traitement
- Fichier read.me

Données :

- Quels types de données et quelle taille ?
- Quelles métadonnées ?

Résultats :

- Sous quelle forme ?

Coût, budget, financement

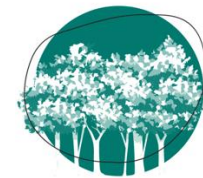
Utilisation :

- Dans des publications ? Diffusion des données ? Et à quelles fins.

Explicitiez vos choix au fur et à mesure que vous les prenez !

- Pourquoi avoir choisi telle zone pour mon enquête par questionnaire ?
- Pourquoi avoir choisi telle bibliothèque pour terrain ?
- Pourquoi avoir choisi telle personne à interviewer ?
- Etc.

Ce qui est déjà écrit n'est plus à écrire !!!!



ENQUÊTE 1 : LES RÉCITS

Que disent les arbres ?
Que disent les habitants des arbres ?
Quels récits sur les arbres ?

Phase 1 : Cartographie des productions scientifiques

- Constitution d'un corpus de données scientifiques / récits des scientifiques sur les arbres / récits des arbres

Phase 2 : Inventer de nouvelles traductions

- Constitution d'un corpus de récits d'habitants sur les arbres à partir des données scientifiques



Phase 1 : Cartographie des productions scientifiques

- Constitution d'un corpus de données scientifiques / récits des scientifiques sur les arbres / récits des arbres

Type d'enquête :

- Constitution d'un corpus de récits scientifiques (documents de protocoles, données, articles, etc.) à partir de 4 projets de recherche en écologie
- Entretiens avec les chercheurs

Matériel nécessaire :

- Logiciels de captation

Objectifs de l'enquête :

- Que produisent les chercheurs ?
- Quelles différences entre ce que produisent les projets scientifiques et les projets de science participative ?
- Dans quelle mesure ce qui est produit est accessible et par qui ?

Calendrier :

- Entretiens réalisés en juillet, octobre et janvier
- Entretien 1 : les productions
- Entretien 2 : les productions précisions
- Entretien 3 : les productions médiatiques
- A chaque entretien des documents sont collectés pour constituer le corpus

Savoirs



Phase 2 : Inventer de nouvelles traductions

- Constitution d'un corpus de récits d'habitants sur les arbres à partir des données scientifiques

Type d'enquête :

- Résidence de recherche
- Atelier de slam de données scientifiques, avec l'association Street Def Records.
- Entretiens avec les « slameurs »

Matériel nécessaire :

- Feuille, papier, bonbons
- Matériel d'enregistrement
- Matériel de captation

Objectifs de l'enquête :

- Produire sur un temps réduit des formes nouvelles de traductions
- Faire émerger des paroles sur les préoccupations autour des arbres
- Voir la réception des données scientifiques
- Faire émerger des idées pour la visualisation des savoirs (voir les pages suivantes)

Calendrier :

- Ateliers entre octobre 2023 et octobre 2024
- Entretiens entre février et octobre 2024

Consultez notre programme

Thèmes de nos programmes

#Slam +

#ECODOC +

#LETTRES +

Recherchez un thème

Saisissez un thème

Retrouvez tout notre programme culturel en flashant ce QR code :



Lettres de la forêt -
Dialogue entre les arbres et les humains
📅 Jeudi 1 Février
🕒 13:00 - 14:00



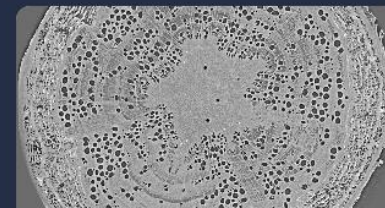
Arbres et Prédateurs
📅 Jeudi 1 Février
🕒 21:00 - 22:00



Débourrement et
sénescence des arbres
📅 Jeudi 1 Février
🕒 21:00 - 22:00



Fructification des
chênes
📅 Jeudi 1 Février
🕒 21:00 - 22:00



Stress Hydrique
📅 Jeudi 1 Février
🕒 21:00 - 22:00

<https://app.kronikle.eu/d/65784d0f016c5105d3b8>

Trouver un programme



Lettres de la forêt -
Dialogue entre les
arbres et les humains

📅 Jeudi 1 Février
🕒 13:00 - 14:00



#Slam #ECODOC

Description

Projet FORLAND Enquête sur les capacités de résistance de l'arbre au changement climatique à travers

[Cliquez ici pour voir plus](#)



Table des ressources
[Slam Floirac 2023](#)

Slam Floirac 2023



Slam Michèle

🔗 Texte écrit pendant les ateliers slam d'Arès en octobre 2023.



Slam Nicolas Nerrière

🔗 Texte écrit pendant les ateliers slam à Floirac en décembre 2023.

<https://app.kronikle.eu/d/65784d0f016c5105d3b8>



ENQUÊTE 2 : LA VISUALISATION

Comment relier les savoirs entre eux ?
Visualiser les controverses, les relations,
les jeux d'autorité ?
Comment rendre visible des lectures
situées ?

Phase 1 : Organisation du corpus de récits
scientifiques

Conception de dossiers documentaires avec des
organisations distinctes

Phase 2 : Conception d'un dispositif de réception des
corpus de récits scientifiques (avec INRIA)

Conception d'outils de vérification de la réception des
savoirs.

Phase 3 : Organiser et donner accès aux
savoirs

Co-conception d'un prototype de catalogue
prenant en compte les lectures situées.

Phase 1 : Organisation du corpus de récits scientifiques

Conception de dossiers
documentaires avec des
organisations distinctes

Type d'enquête :

- Exploration des visualisations possibles des données sous forme de corpus documentaire
- Ateliers avec le comité de pilotage, avec des bibliothécaires
- Expérimentation et test dans les ateliers de slam

Matériel nécessaire :

- Feuille, papier, bonbons

Objectifs de l'enquête :

- Produire sur un temps réduit des formes nouvelles de traductions
- Faire émerger des paroles sur les préoccupations autour des arbres
- Voir la réception des données scientifiques

Calendrier :

- Pendant les résidences de recherche : Floirac, Arès
- Nouvelles conceptions entre février et mai
- Ateliers en décembre 2023 et en mai 2024
- Expérimentations entre octobre 2023 et mai 2024



Dialogue

Phase 2 : Conception d'un dispositif de réception des corpus de récits scientifiques (avec INRIA)

Conception d'outils de vérification de la réception des savoirs.

Type d'enquête :

- Ateliers de co-conception de jeux
- Enquête par questionnaire

Matériel nécessaire :

- Pour les ateliers : matériel écriture, création...
- Pour le questionnaire : Lime Survey

Objectifs de l'enquête :

- Réfléchir aux modes de visualisation des récits collectés pour sensibiliser les publics.
- Quelles organisations ?
- Quelles réceptions ?

Calendrier :

- Questionnaire : entre mars et mai 2024
- Ateliers entre mars et mai 2024



Dialogue

Phase 3 : Organiser et donner accès aux savoirs

Co-conception d'un prototype de catalogue prenant en compte les lectures situées.

Type d'enquête :

- Ateliers de design participatif + utilisation de personas
- Expérimentations
- Entretiens

Matériel nécessaire :

- Feuille, papier, bonbons
- Matériel d'enregistrement
- Matériel de captation
- Matériel pour fabriquer le prototype

Objectifs de l'enquête :

- Observer les formes prises par le dialogue entre les savoirs selon les lieux et les situations d'usage
- Concevoir un catalogue nouvelle génération pour un accès pensé à partir des individus
- Voir l'intérêt d'y intégrer une IA générative

Calendrier :

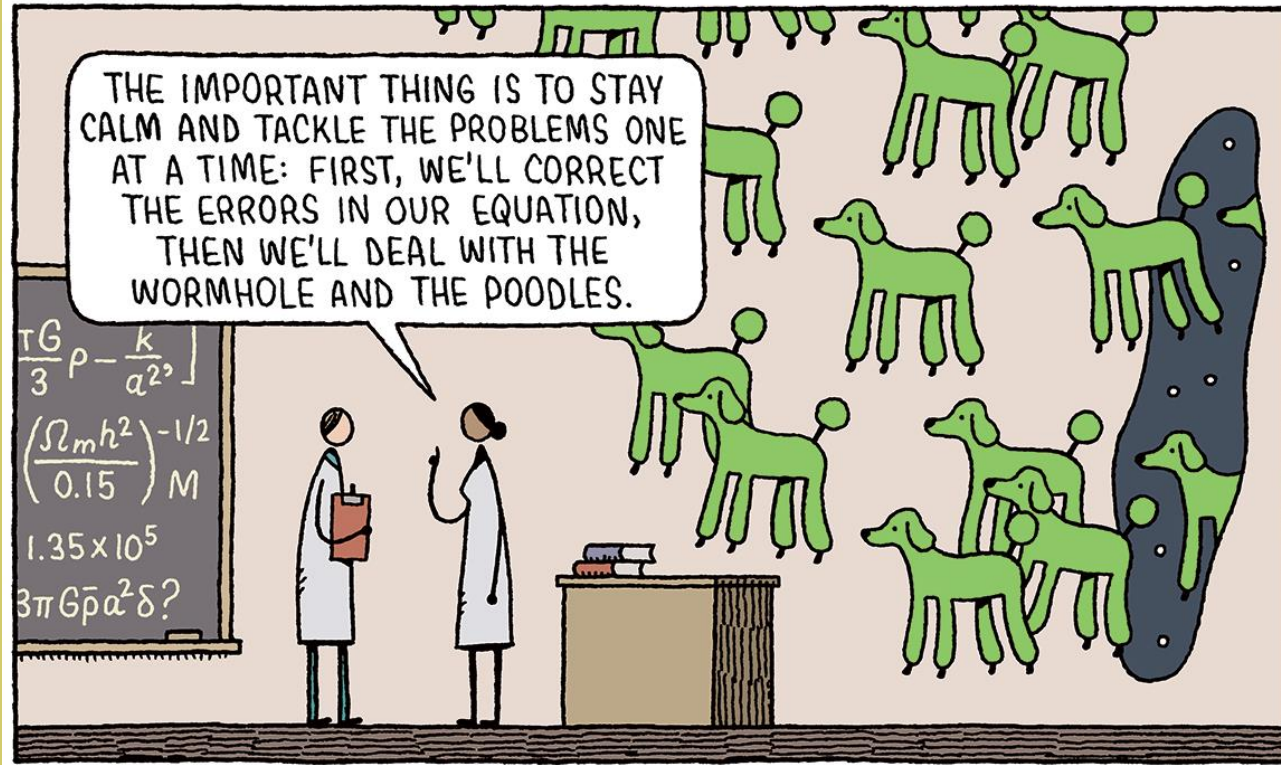
- Entre mars 2025 et décembre 2025



A VOUS DE JOUER

Dites-moi :

- Qu'est-ce que vous allez faire pour réaliser votre enquête ?

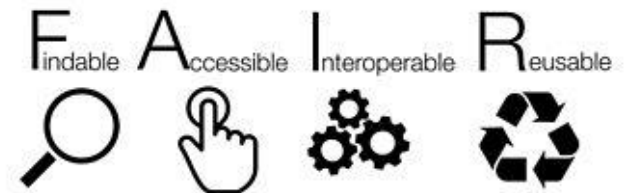


LE TRAITEMENT DES DONNÉES

Etape 5

LE PLAN DE GESTION DES DONNÉES

- 1 - Description des données et collecte ou réutilisation de données existantes
- 2 - Documentation et qualité des données
- 3 - Stockage et sauvegarde pendant le processus de recherche
- 4 - Exigences légales et éthiques, code de conduite
- 5 - Partage des données et conservation à long terme
- 6 - Responsabilités et ressources en matière de gestion des données





ECODOC ET LES DONNÉES

PGD : n°1 rédigé. N°2 en cours de rédaction.

Remarques sur nos données :

- Des données différentes de formes et de nature selon chaque enquête
- Les métadonnées : définies pour chaque enquête.
- Les enjeux d'encodage : définis selon le background théorique
- Les biais : notés au fur et à mesure dans notre document méthodologique
- Les données des chercheurs en écologie : enjeux de gouvernance et de stockage
- Le partage de nos données : 1/ voir les enjeux de données personnelles, 2/ concevoir un logiciel libre



ENJEUX ÉTHIQUES / JURIDIQUES

Des données personnelles

- Entretiens
- Questionnaires
- Enregistrements
- Textes
-

ECODOC et enjeux de consentement

Des documents cadres ont été mis en place pour chaque enquête

Quel respect du RGPD ?

Quels droits sur les documents produits ?



Phase 1 : Cartographie des productions scientifiques

- Constitution d'un corpus de données scientifiques / récits des scientifiques sur les arbres / récits des arbres

Données

- Productions des chercheurs
- Entretiens

Traitement des données :

- Code corpus : voir la nomenclature retenue

Matériel de traitement :

- Excel

Conservation :

- Sur le nextcloud de l'université
- Sur un sharedoc d'Humanum.



Phase 2 : Inventer de nouvelles traductions

- Constitution d'un corpus de récits d'habitants sur les arbres à partir des données scientifiques

Données

- Textes de slam + les fiches de slamalauréat
- Enregistrement de slam
- Enregistrement des entretiens
- Retranscription des entretiens
- Observations des ateliers

Traitement des données :

- Code slam : lecture + moulinette
- Code entretiens
- Code des observations ethnographiques

Matériel de traitement :

- En cours de définition

Conservation :

- Sur le nextcloud de l'université
- Sur un sharedoc d'Humanum.

Phase 1 : Organisation du corpus de récits scientifiques

Conception de dossiers
documentaires avec des
organisations distinctes

Données

- Les différentes manifestations du dossier documentaire : forme et contenu
- Un travail de visualisation des relations pour chaque dossier
- Observations des ateliers et usage des dossiers
- Observations de l'usage dans les textes de slam

Traitement des données :

- Codage de la visualisation et des données
- Analyse des relations mises en avant dans chaque modalité de dossier documentaire

Matériel de traitement :

- Pas de matériel spécifique / Excel (pour le slam)

Conservation :

- Sur le nextcloud de l'université
- Sur un sharedoc d'Humanum.



Dialogue

Phase 2 : Conception d'un dispositif de réception des corpus de récits scientifiques (avec INRIA)

Conception d'outils de vérification de la réception des savoirs.

Données

- Les jeux conçus par les participant.es
- Réponses au questionnaire
- Entretiens avec les chercheurs

Traitement des données :

- Codage des jeux conçus
- Traitement quantitatif du questionnaire

Matériel de traitement :

- Excel

Conservation :

- Sur le nextcloud de l'université
- Sur un sharedoc d'Humanum.



Dialogue

Phase 3 : Organiser et donner accès aux savoirs

Co-conception d'un prototype de catalogue prenant en compte les lectures situées.

Données

- À définir

Traitement des données :

- À définir

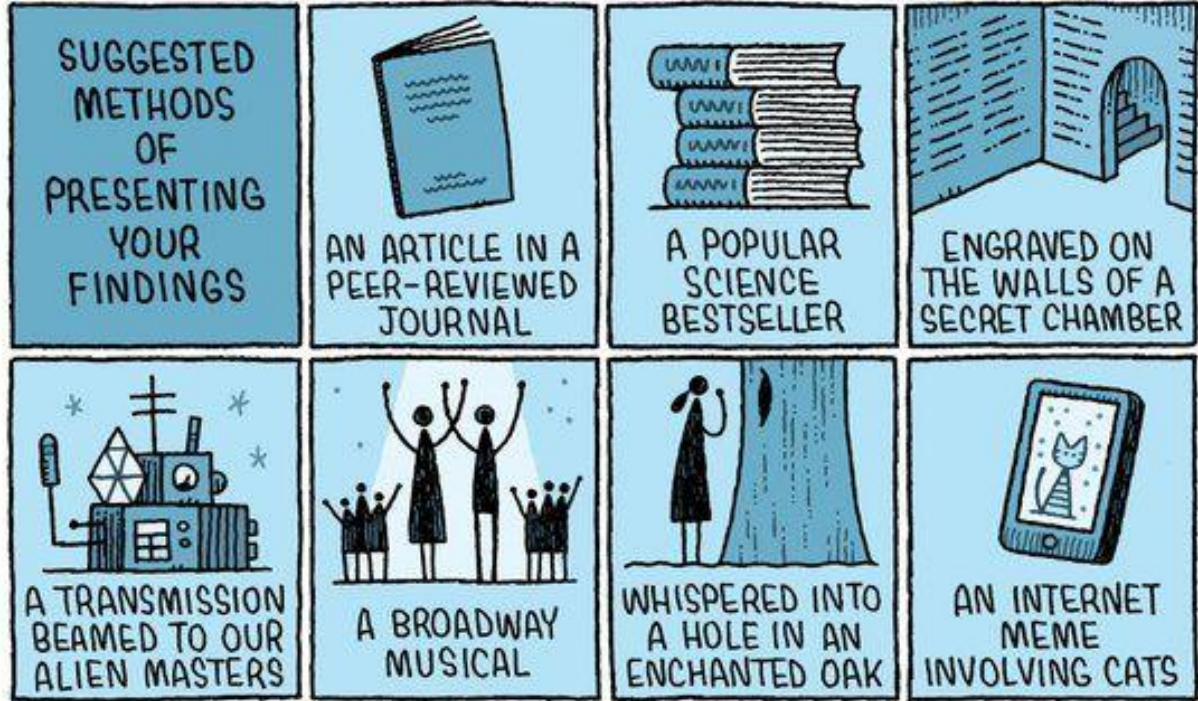
Matériel de traitement :

- À définir

Conservation :

- Sur le nextcloud de l'université
- Sur un sharedoc d'Humanum.





PUBLICATIONS / COMMUNICATIONS

Etape 6

DIFFUSER NOS ARTICLES ET NOS DONNÉES

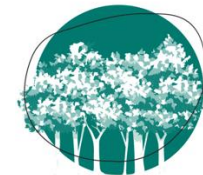
Formes :

- Communications dans des colloques, journées d'étude ou rencontres universitaires
- Articles-Posters

Questions :

- Organisation : plan de dissémination prévu dans le projet.
- Diffusion : Hal, Zenodo, etc.
- Qu'est-ce qui est ECODOC ou pas ?

Communications scientifiques



Congrès AISLF, Ottawa, 09/07/2024 : conférence « Slame mes données », par Raphaëlle Bats : présentation de notre expérimentation autour du slame de données comme outil d'énonciation des concernés individuels et outils de consolidation du collectif.

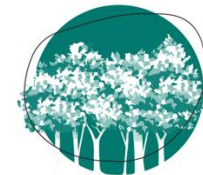
Webinaire LIBER – SciStarter – 27/11/2023 : Présentation par Mathilde Garnier de l'étude sur les thésaurus des sciences participatives dans la cadre d'une rencontre autour du rôle des bibliothèques dans la valorisation et la dissémination des résultats des projets de sciences participatives.

JNE 2023 – 16/11/2023 : Présentation par Raphaëlle Bats et Mathilde Garnier des résultats issus de la première cartographie d'un projet de recherche participative. Cette communication s'inscrivait dans une table-ronde dédiée à l'exploration des dynamiques de valorisation des sciences participatives.

Conférence Université de Budapest – 14/11/2023 : Présentation par Raphaëlle Bats en anglais de la première cartographie basée sur les résultats sur l'identification, la description et l'analyse d'un projet de recherche de sciences participatives.

Congrès annuel Liber 2023 – 06/07/2023 : Présentation par Raphaëlle Bats d'une étude bibliométrique et sémantique, menée avec Mathilde Garnier et Clément Ricaud, sur les conditions de création d'un thésaurus adapté aux sciences participatives. Il s'agissait d'un premier travail méthodologique permettant de tracer les contours de ce qui est souhaitable d'un point de vue organisation de l'information dans la conception de la cartographie des savoirs du projet de recherche ECODOC.

Articles et posters



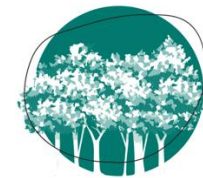
Article-Poster – Colloque TEI 2025 : *From Data to Data Games: Exploring Public Engagement with Scientific Information through Serious Game Design Workshops*. L'article a été co-écrit par Emilie Clément, Raphaëlle Bats, Yvonne Jansen, Florian Harmand, Mathilde Garnier et Benjamin Bach. A été accepté et sera publié et présenté en 2025.

Article- Ouvrage sur les communs : *The traces of participation: an investigation into the fate of collectively produced knowledge*, par Raphaëlle Bats et Mathilde Garnier. Article accepté, en cours de publication.

Poster – Journée GIS Démocratie et Participation – 16/11/2023 : Présentation d'un poster à destination d'un public universitaire dans le cadre d'une journée consacrée aux sciences participatives. Le poster reprend le contexte et les enjeux du projet ECODOC et présente le déroulé du projet à travers les résidences de recherche comme points-clefs.

Article Boîte à Outils, Presses de l'Enssib – 16/11/2023 : Le projet a déjà donné lieu à la publication d'un article : Raphaëlle Bats, « Vers une écologie documentaire, focus sur le projet de recherche ECODOC », in Engager les bibliothèques dans la transition écologique, dir Reine Bürki, Enssib, Boîte à Outils n°52, nov. 2023, p. 168-170.

Ce qu'on espère ou est en cours



En cours d'écriture (accepté sur le principe) :

- Écriture d'articles pour un ouvrage à paraître en 2025 sur les sciences participatives et la communication scientifique

En attente de réponse, mais déjà soumis

- Envoi d'une proposition de communication pour la conférence RLUK : « Situated Readings: AI in Service of A New Access to Information » // « Des lectures situées : l'IA au service d'un nouvel accès à l'information ».

Bientôt soumis :

- Conférence SFSIC 2025: « Textes de slam : des prétextes légitimes »
- Transformation de la conférence d'Ottawa en article avant envoi à une revue encore à définir
- Conférence Data Paper

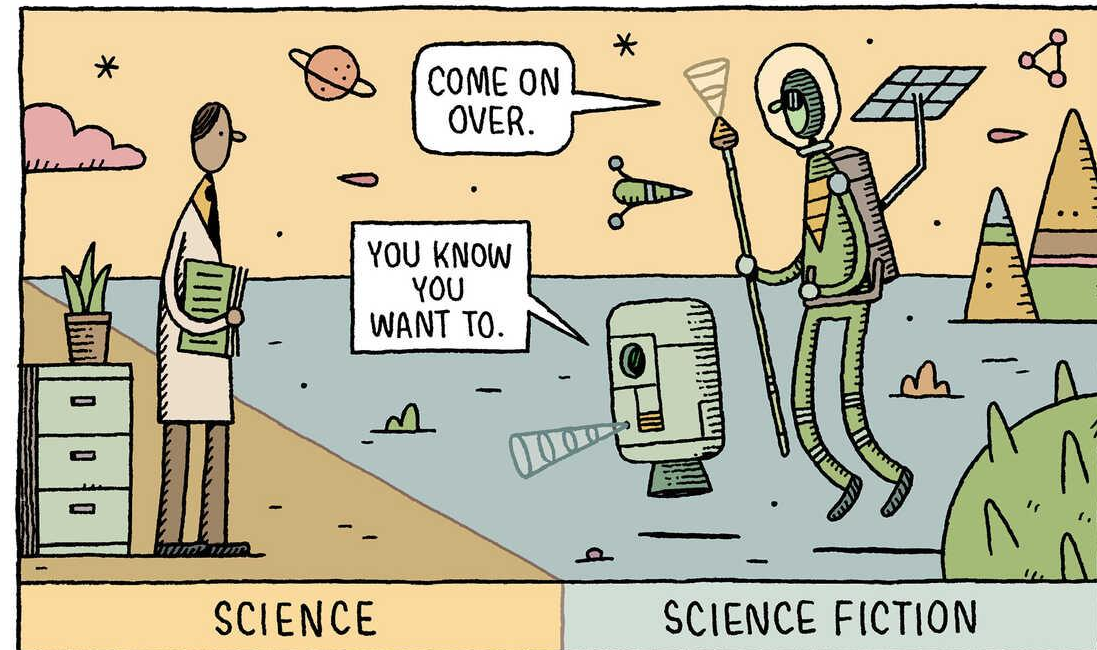
RENOUVELER LES PRODUITS DE RECHERCHE

Sous quelle forme écrire nos recherches ?

Qui vont être les auteurs – autrices ?

Que va-t-on faire des écrits non scientifiques ou non académiques ?

Atelier c'est pas très académique sur la BD et un autre sur la fiction.



Nos premiers livrables



Guide de médiation des données scientifiques :

- Maquette créée
- Finalisation des textes en cours
- Travail de la graphiste en décembre et janvier
- Publication en février

Recueil de textes de slam :

- Maquette créée
- Finalisation des textes en cours
- Travail de la graphiste en novembre et décembre
- Publication en janvier

ORGANISER DES ÉVÉNEMENTS SCIENTIFIQUES

Journées d'étude

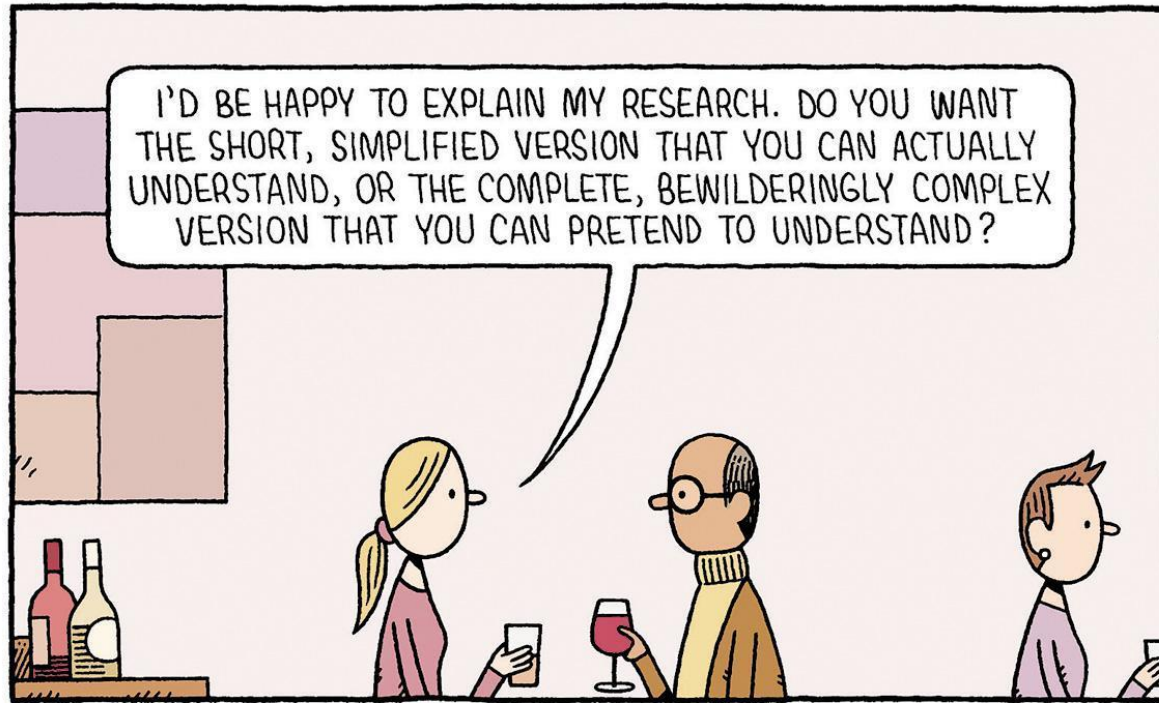
> Réfléchir collectivement à un sujet qui nous interpelle et qui alimente nos recherches

Nos événements



3 journées d'étude ou rencontres pour échanger sur les modalités d'énonciation et de diffusion des récits scientifiques

- JE « Sciences en bulles » : les sciences sociales et la BD
- JE « Ceci est un arbre » : Littérature jeunesse, science, illustration et arbres
- Rencontres sur la médiation des données scientifiques et les nouvelles écritures de la recherche : Présentation des textes slam à la Villa Valmont, Lormont



TOM GAULD for NEW SCIENTIST

LA DIFFUSION

Etape 8

SCIENCE ET SOCIETE

Médiation scientifique

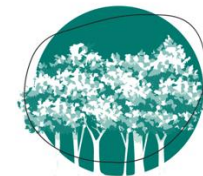
Présentation du projet, des questions et de la méthode, plutôt que des résultats.

Interventions devant le grand public

Label SAPS

- Faire découvrir
- Faire comprendre
- Echanger
- Créer du lien

Science et société – Grand public



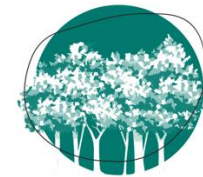
Résidence Arès, octobre 2023 : Conférence sur les sciences participatives, par Raphaëlle Bats

Intervention ville de Biganos, janvier 2024: Conférence sur le partage des savoirs et présentation du projet ECODOC, par Raphaëlle Bats. Réalisation d'une vidéo par Estelle Crochu

Climat Libé Tour, février 2024: Stand ECODOC, avec Mathilde Garnier, Emilie Clément, Raphaëlle Bats et l'association Street Def Records.

Festival Bascules, février 2024: Stand ECODOC, avec Mathilde Garnier, Emilie Clément, Raphaëlle Bats, avec scène slam et émission radio (Radio Campus Bordeaux) avec Street Def Records.

Science et société – Professionnels



Intervention IGESR, février 2024: Présentation du projet ECODOC dans une conférence sur les bibliothèques et la démocratie, par Raphaëlle Bats

Codirel, mai 2024 : Présentation du projet ECODOC devant le comité de direction élargi de la direction de la documentation de l'Université de Bordeaux.

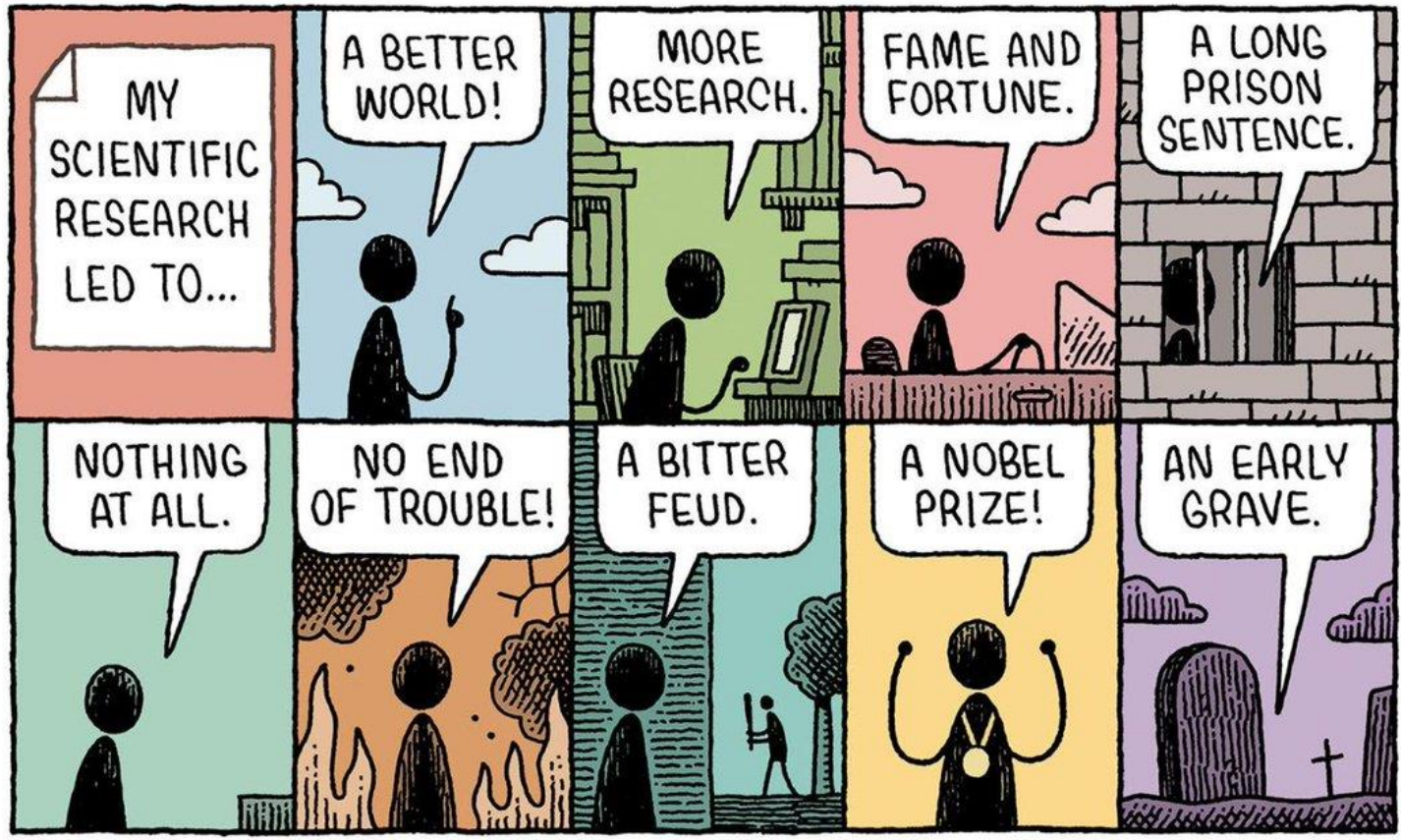
INET, mai 2024 : illustration par le projet ECODOC des enjeux de changement climatique pour les bibliothèques

Programme de visite du parc des coteaux : septembre 2024 : visite slamée de la forêt expérimentale de Floirac, avec Forland et Street Def Records.

Bibliothèques de Besançon, Septembre 2024 : illustration par le projet ECODOC des enjeux de changement climatique pour les bibliothèques

Atelier Sciences Ensemble, septembre 2024 : illustration par le projet ECODOC des enjeux de sciences participatives pour les bibliothèques

ETS Strasbourg, décembre 2024 : illustration par le projet ECODOC des enjeux de changement climatique pour les bibliothèques



ET APRÈS ?

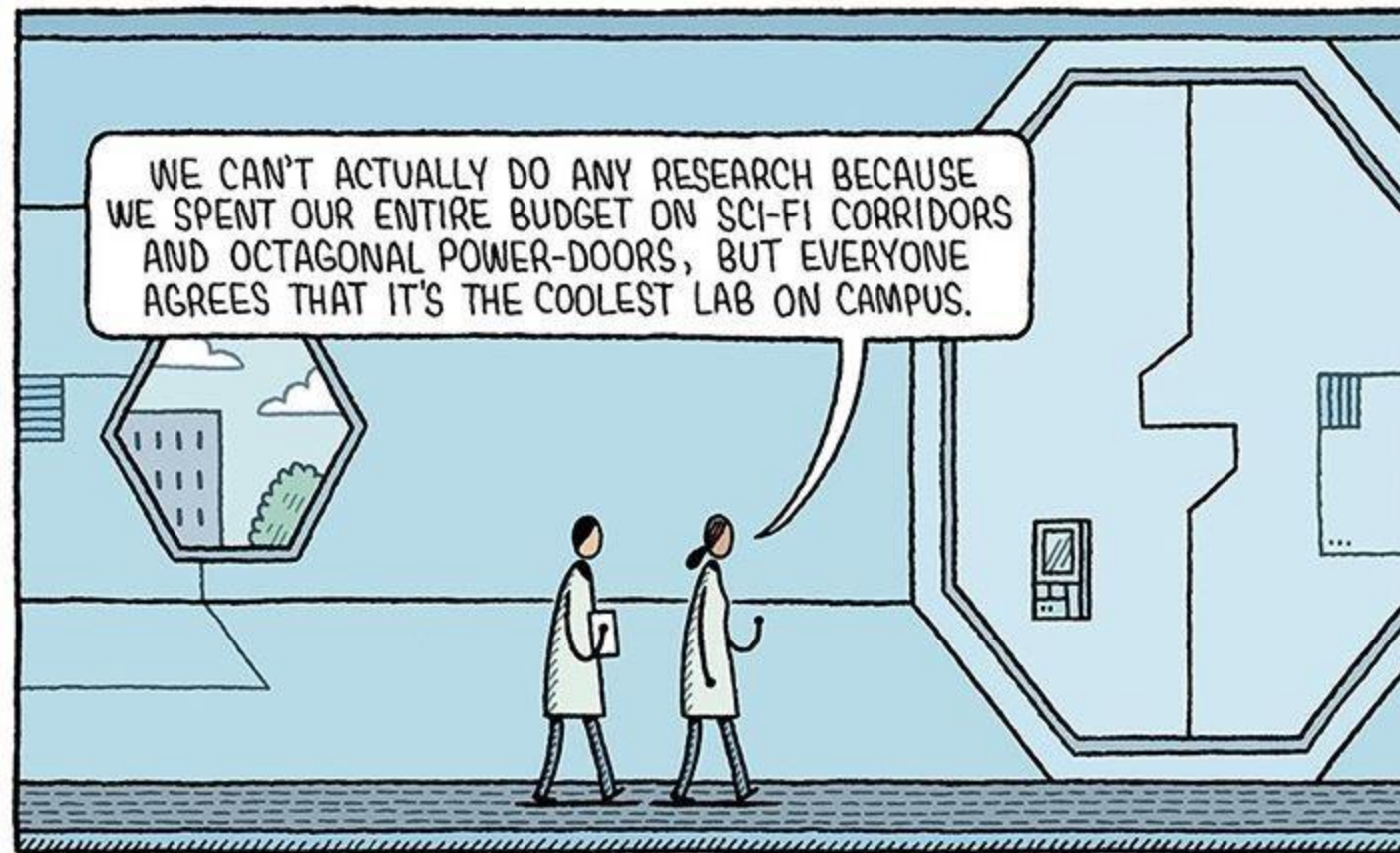
Etape 9

ET APRÈS ?

Chercher de l'argent pour faire un nouveau projet de recherche !!!!

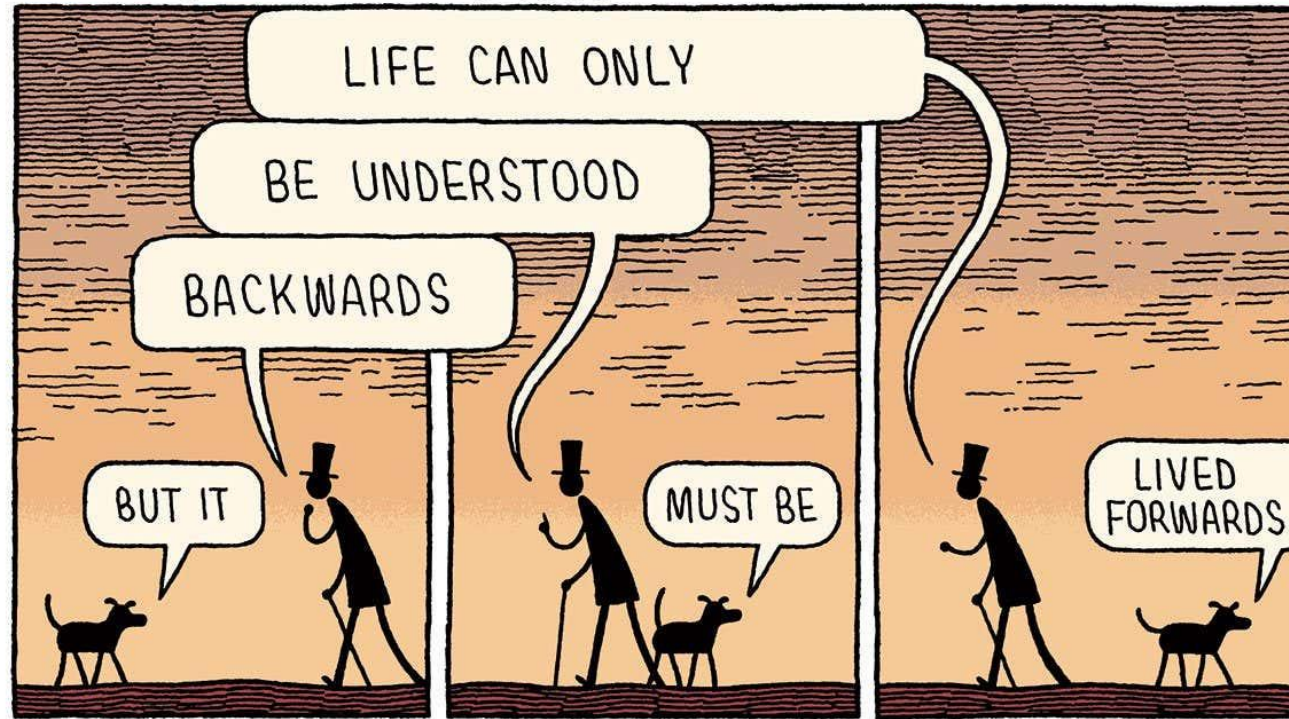
OSCAR

Observatoire des arbres en ville
Financement ANR
Septembre 2024 à août 2025



TOM GAULD for NEW SCIENTIST

SØREN KIERKEGAARD, 1843



TOM GAULD for NEW SCIENTIST

MERCI !

Et merci à Tom Gauld...

Raphaëlle Bats