

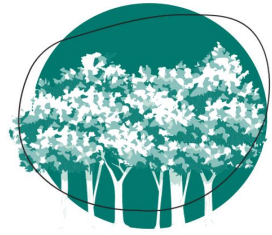
Territoires en transition et ateliers de science slamée

Raphaëlle Bats

Sept 2025



ECODOC



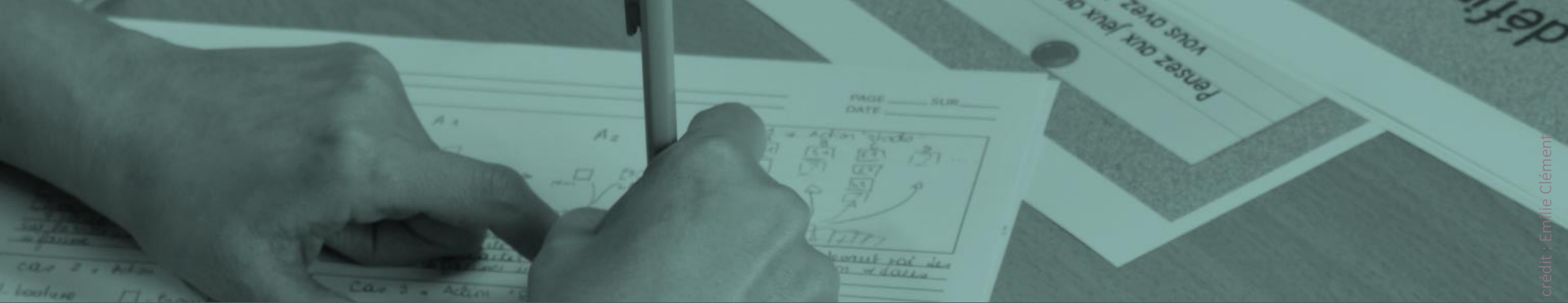
2 chercheuses pilotes : Raphaëlle Bats, Mathilde Garnier, URFIST de Bordeaux, U. Bordeaux

1 projet de recherche sur : La circulation de l'information scientifique et le dialogue entre les savoirs sur les territoires en transition

1 comité de pilotage : des chercheurs, des médiateurs, des artistes, des bibliothécaires

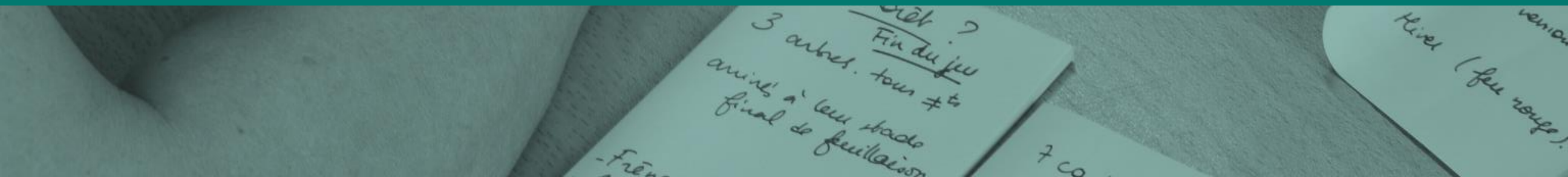
3 bibliothèques partenaires : la BU de l'Université de Bordeaux et 2 bibliothèques territoriales : Arès, Floirac





crédit : Emilie Clément

Adaptation, transition, information



Adaptation et territoires en transition

Adaptation : le fait qu'un organisme se transforme pour mieux vivre dans son environnement

Pas seulement une évolution biologique, mais une question d'adaptation socio-économique, culturelles, géographique, psychologique, etc.

Les aléas climatiques se manifestent notamment par l'intensification des crues, le déplacement du littoral, les incendies de forêts, et re-façonnent les territoires.

Un territoire en transition est donc en transformation et appelle à des actions de modification des manières d'habiter ce territoire pour pouvoir continuer à y vivre.

Transformations : spatiales, socio-économiques et symboliques

Enjeux informationnels et vulnérabilité documentaire

- Compréhension > information
- Faire société > informations entre les individus, en tant que groupe
- Mémoire collective > informations

> Circulation de l'information,
transmission de l'information

Vulnérabilité documentaire

Manque d'information empêche ou limite
l'adaptation sur les territoires en transition

> La bibliothèque : actrice de la lutte contre les
vulnérabilités documentaires ?

>> L'information : quelle place pour
l'information scientifique dans les processus
d'adaptation ?

Littératie environnementale

Connaissance : nécessite une grande variété de connaissances à acquérir et à mettre en relation.

Objectifs : alors que les littératies de base ont pour focale l'individu apprenant, la littératie écologique a pour focale une encapacitation collective.

Construction des savoirs : la littératie écologique repose sur des méthodes de transmission collaboratives, participatives et partenariales = production de savoirs.

Réception : la responsabilité et l'empathie sont des marqueurs de réussite de la transmission.

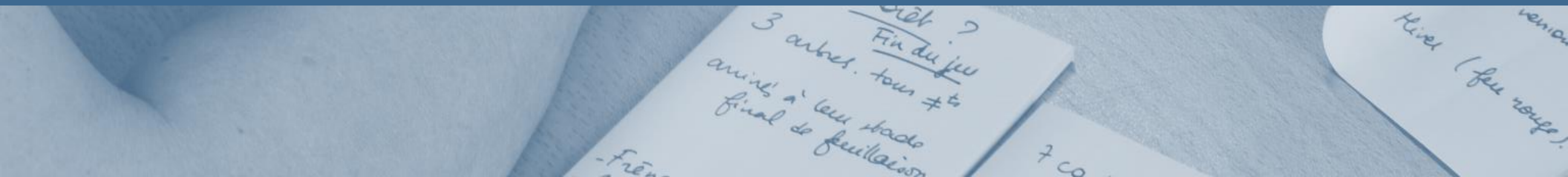
Proposer en bibliothèque des médiations scientifiques pratiques et sensibles

>> Les ateliers « De l'arbre à la feuille »



crédit : Emilie Clément

Les ateliers de science slamée : « De l'arbre à la feuille »



Octobre 2023 > octobre 2024 (et +)

Lieux

- 11 ateliers
- Bibliothèques, forêt, campus
- Durée : 1h15 à 4h

Participants

- 146 personnes
- 11 à 83 ans
- Classe Ulis, 1 pers en EPHAD

Textes

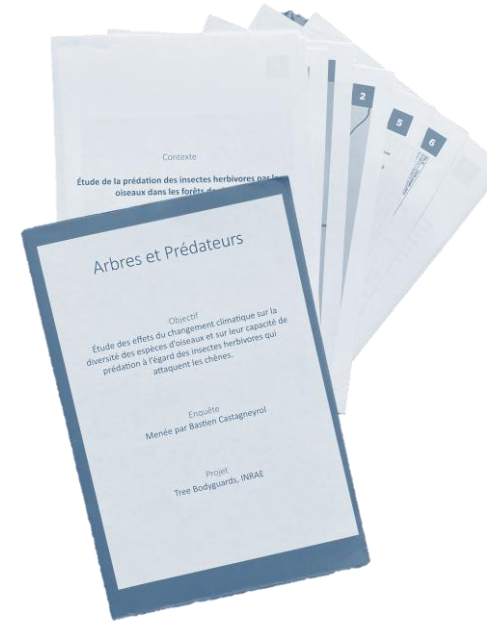
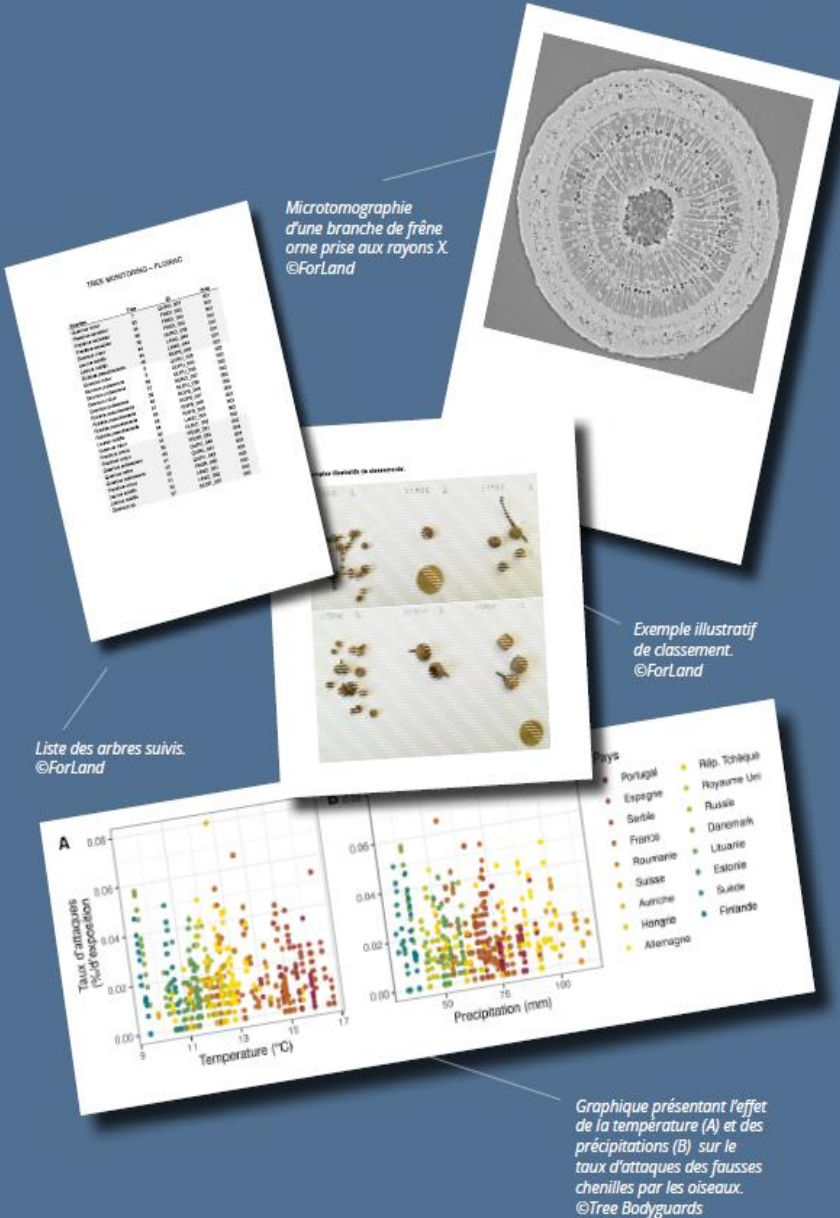
- 152 textes
- De 6 lignes à 5 pages



Mettre en récit la science 1/3

Objectif : écrire un texte de slam à partir de documents scientifiques sur les forêts, 1 an après les incendies : pratique active de l'info

A partir de données : 4 projets de recherche : Stress hydrique, Débourrement et Sénescence, Fructification des chênes, Arbres et Prédateurs (**FORLand** : Déborah Corso, Thomas Caignard et **Tree Bodyguards** : Bastien Castagneyrol)



Apparté : le choix du slam

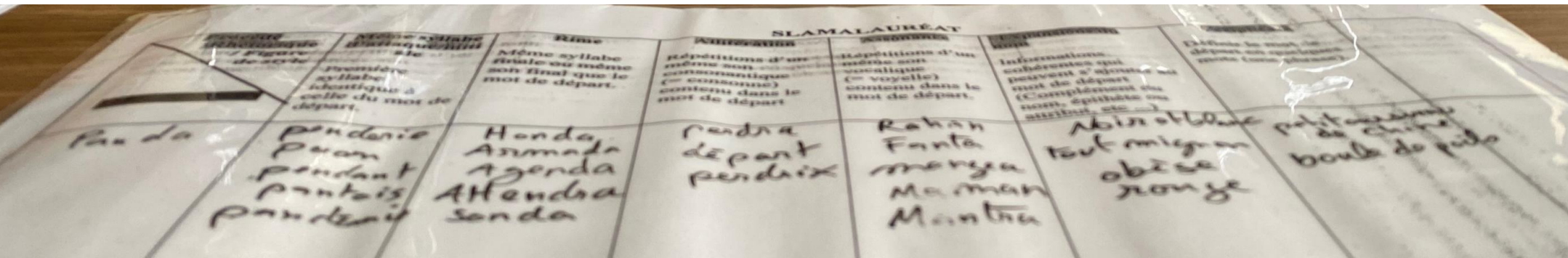
- Outil d'énonciation, qui passe par l'écriture
- Accessible dans un temps court (qui mêle expérience et performance dans un temps resserré).
- Aussi facile à produire qu'à transmettre, donc qui ne demande aucun artifice, musique, scénographique, etc.
- Qui ne nécessite que des littératies basiques : écrire et lire, quelle que soit la langue.
- Qui permette à chaque participant d'avoir la main sur le process : d'écriture comme de performance, sans intervention de techniciens ou de spécialistes pour produire comme pour visibiliser le résultat.
- Qui fasse de l'égalité un point clé de sa pratique : égalité liée aux littératies mentionnées, liées au dépouillement dans les techniques de production et de restitution, liées à la valeur de ce qui est énoncé
- Qui soit un art vivant pour lequel nous n'avons nous mêmes aucune compétence, voire connaissance, pour ne pas créer de déséquilibre d'expertise avec les autres participants.

Mettre en récit la science 2/3

Aide à l'écriture : partenaires
Street Def Records : outils
pour écrire (Slamalauréat),
accompagnement autour de
l'écriture, jouer sur la
confiance et la ludicité de
l'expérience + démonstration

Et si on slamait ?

- Présentation du projet de recherche et de l'association,
- Tour de rimes et d'association d'idées
- Présentation des dossiers documentaires suivie d'une démonstration de slam par les slameurs de l'association qui ont produit aussi des textes à partir des dossiers.
- Distribution des dossiers documentaires
- Test d'un outil inventé par Street Def Records, à savoir le slamalauréat
- Temps d'écriture
- Série d'exercices d'oralité avec des virelangues.
- Performance orale de textes
- et éventuellement, enregistrement individuel des textes déclamés face micro.



Mettre en récit la science 2/3

Résultat : permet de se confronter à des données scientifiques brutes, ou en tous cas non médiatisées, et de montrer qu'on peut les lire, se les approprier, jouer avec, construire son propre récit...

- > Désacralisation de la science : légitimation d'un accès « profane » à la science
- >> Simplification de l'accès à l'information sur les territoires
- >>> Valeur de la bib sur la médiation des données



Poétiser la science 1/3

Agir collectivement = entendre les vulnérabilités de chacun.e. Or il y a des freins à l'expression (codification des échanges, mépris de l'émotion, refus du regard individuel, etc.). Inaudibilité des situations.

Pourquoi la poésie comme outil pour ce lien social ? Elle permet de dire l'indicible, l'inconscient parfois, de s'autoriser à aller vers l'intime et le personnel.

Liberté : dans l'écriture et dans l'expression : dans la forme et dans le contenu

Poétiser la science 2/3

Résultats : les ateliers ont permis aux participant.es d'exprimer leurs propres préoccupations, et de dépasser les freins à l'expression dans des espaces collectifs.

> Libératoire !

>> Rend audible des préoccupations silencieuses : Ecoute des chercheurs et impact sur leurs propres recherches : mise en place d'un dialogue autour de ce que provoque le changement climatique

>>> La bibliothèque : comme un lieu de création de liens par l'expression sur des problèmes partagés

“

Bientôt plus le time
 J'pourrais pas aller à Monaco
 Modeler la vie c'était plus dur que prévu
 J'croyais être enfin peinarde
 Mais personne m'avait dit
 Qu'il fallait se battre comme à Stalingrad
 J'étais sûr d'être un prédateur
 Il aurait pt'être fallut m'prévenir
 Qu'on était tous des proies
 J'pensais avoir atteint la fin
 Mais ça ne s'arrêtera pas tant que le geai moqueur chantera
 Réussir c'était qu'une idée zombie
 La complexité des interactions en société
 Ne fait que nourrir mon anxiété
 Un chemin linéaire c'était c'que j'espérais
 Mais j'erre entre mes choix
 La théorie c'était easy
 Mais la pratique ça fait chier
 Seul au monde comme Chuck Noland
 J'trouve pas ma place
 J'grandis, mes feuilles s'épanouissent
 Mais j'me fais bouffer par les chenilles
 En définitive j'vis comme un fou dans un monde flou
 Débordé par la haine et les changements
 Je chante ma peine dans mes textes

Poétiser la science 3/3

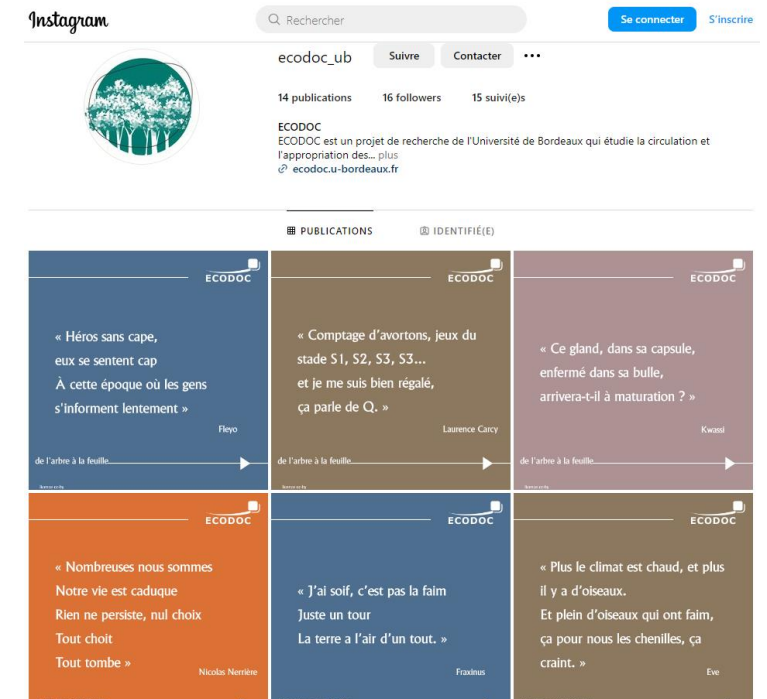
Lire les textes ?

- Kronikle : les textes sont en ligne
- Instagram : les textes sont diffusés
- Le recueil de science slamée : publication



<https://app.kronikle.eu/d/65784d0f016c5105d3b8>

<https://ecodoc.u-bordeaux.fr/actualites/recueil-de-science-slamée>



@ecodoc_UB : https://www.instagram.com/ecodoc_ub/

Susciter l'empathie 1/3

Pour s'adapter, on a besoin de se sentir concerné par son expérience, par l'expérience des autres, par son attachement au territoire lui-même.

Le choix du slam : performé et oralisé. Il y a une situation de partage mutuel : on lit son texte et on écoute ceux des autres.

Le choix du slam : l'émotion est dans le texte et dans son partage : Drôle, jubilatoire, expressif, émouvant

Conditions : pour avoir le courage de partager son texte, il faut un environnement ludique, bienveillant, égalitaire.



Susciter l'empathie 2/3

Résultats : les ateliers ont permis aux participant.es de faire entendre et d'entendre les émotions provoquées par le sujet des forêts

> Empathie, qui favorise le sentiment de groupe, de collectif



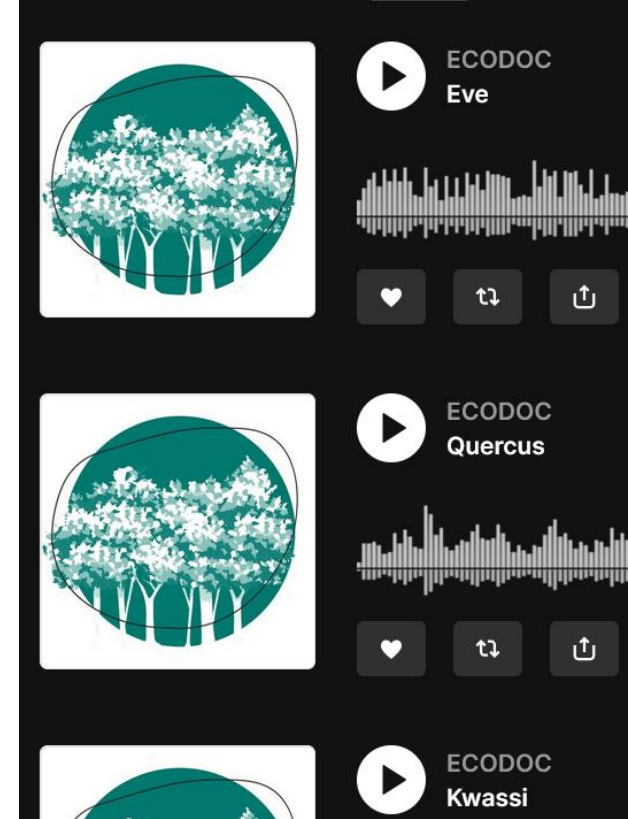
>> Développement d'un sens de la communauté : entre habitants, avec les chercheurs, et même avec la forêt

>>> La bibliothèque : comme un lieu de construction d'une mémoire collective actuelle sur des territoires où le temps s'accélère. Pas de temps pour la patrimonialisation.

Susciter l'empathie 3/3

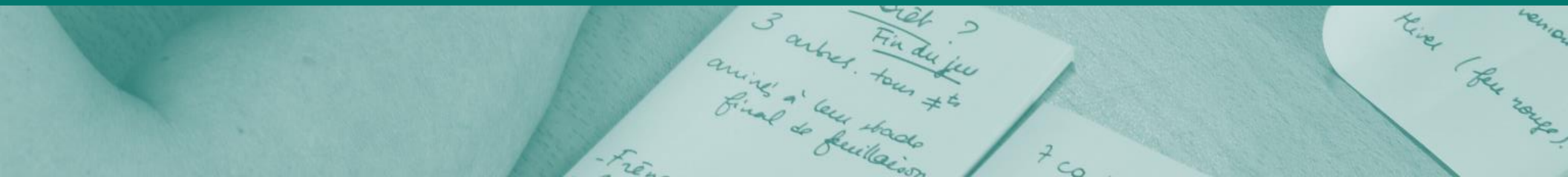
Ecouter les textes ?

- Soundcloud
- Restitutions en live : Radio Campus
- Restitution en live : Villa Valmont, Lormont





Conclusion



Slam à l'arrache !

On slame des données d'un autre domaine,
 Forts en thème, on slame nos problèmes
 Pas des problèmes de masses pacifiées
 Mais des prolégomènes d'émancipés
 Nos slams prolifèrent
 Nos mots interfèrent
 On agence et balance notre parenté
 On mélange les fréquences de notre égalité
 Emotion libérée
 Récits partagés
Maintenant on peut essayer de s'adapter !

Raphaëlle



Merci !

Raphaelle.bats@u-bordeaux.fr

